

# ORGANIC COTTON

**myrtle  
beach**

**JAMES &  
NICHOLSON**

ART.	DENOMINAZIONE	PAGINA
8001	LADIES'-T	12
8002	MEN'S-T	12
8003	LADIES'-T POCKET	14
8004	MEN'S-T POCKET	14
8005	LADIES' CASUAL-T	16
8007	LADIES' BASIC-T	18
8007G	GIRLS' BASIC-T	20
8008	MEN'S BASIC-T	18
8008B	BOYS' BASIC-T	20
8009	LADIES' BASIC POLO	32
8010	MEN'S BASIC POLO	32
8015	LADIES' SLUB-T	22
8016	MEN'S SLUB-T	22
8017	LADIES' SLUB-TOP	24
8021	LADIES' SWEAT	<b>NEW</b> 36
8022	MEN'S SWEAT	<b>NEW</b> 36
8023	LADIES' HOODY	<b>NEW</b> 38
8024	MEN'S HOODY	<b>NEW</b> 38
8025	LADIES' ZIP HOODY	<b>NEW</b> 40
8026	MEN'S ZIP HOODY	<b>NEW</b> 40
8026K	CHILDREN'S ZIP HOODY	<b>NEW</b> 40
8027	LADIES' T-SHIRT STRIPED	<b>NEW</b> 10
8028	MEN'S T-SHIRT STRIPED	<b>NEW</b> 10
8029	LADIES' POLO STRIPED	<b>NEW</b> 28
8030	MEN'S POLO STRIPED	<b>NEW</b> 28
8031	BIO SNEAKER SOCKS	<b>NEW</b> 45
8032	BIO SOCKS	<b>NEW</b> 45
JN873	LADIES' BIO WORKWEAR POLO	<b>NEW</b> 30
JN874	MEN'S BIO WORKWEAR POLO	<b>NEW</b> 30
MB7113	BIO COTTON BEANIE	46
MB7135	BIO COTTON HEADBAND	<b>NEW</b> 44
MB7312	BIO COTTON SCARF	<b>NEW</b> 44



## VUOI PRESENTARE IL TUO MARCHIO?

Molte T-shirt hanno l'etichetta del produttore sul collo, ciò significa che questa deve essere staccata e sostituita dall'etichetta richiesta. Con le nostre magliette fatte di cotone biologico le etichette possono essere strappate.

Proprio per questo la nostra etichetta è detta „etichetta Tear off!®“. Etichettiamo le magliette con una speciale tecnica di trasferimento (nota per gli articoli sportivi) e inseriamo il tuo logo o il tuo marchio nel colletto.

## TROVA LA TUA TAGLIA!

### UOMO

Taglia	XS	S	M	L	XL	XXL	3XL	4XL	5XL	6XL
	44	46	48	50	52	54	56	58	60	62

### DONNA

Taglia	XS	S	M	L	XL	XXL	3XL	4XL
	34	36/38	38/40	40/42	42/44	46	48	50

### BAMBINO

Altezza in cm	XS	S	M	L	XL	XXL
	98/ 104	110/ 116	122/ 128	134/ 140	146/ 152	158/ 164

### CALZINI

Taglia scarpe	35-38	39-41	42-44	45-47

# AMIAMO IL COTONE ORGANICO

**Fair, transparent, harmless.**

That's what our **organic cotton** is all about.

The **naturalness** of our products is not only visible but also **perceptible** and therefore, it conveys a completely **new attitude towards life** – for our **organic cotton** is grown **without pesticides and artificial fertilizers** and **genetic engineering** is completely avoided.

That's why **we love organic fashion!**

Designed in Albstadt, South Germany

N 48° 15' 48.647" O 8° 59' 30.908"





La capacità di memorizzazione dei marchi è 20 milioni di pezzi, il 98% dei quali sono sempre disponibili con consegna estremamente breve. Anche le consegne dirette sono un grande vantaggio per i nostri clienti! Il servizio ha la massima priorità e ogni giorno la nostra attenzione è sempre sul cliente. Soprattutto per questo la qualità dei prodotti che offriamo è da sempre il requisito più importante per la nostra azienda.



## DICHIARAZIONE DI MARCA

JAMES & NICHOLSON e myrtle beach si classificano tra i marchi più noti nella promozione tessile e nell'abbigliamento di moda aziendale. La varietà del prodotto nelle due linee non ha eguali e viene ampliata ogni anno di circa 100 novità. All'interno di ciascuna categoria, (sport, tempo libero, affari e lavoro...), troverai sicuramente la T-shirt o il copricapo che fa al caso tuo!

I prodotti JAMES & NICHOLSON e myrtle beach sono fabbricati con responsabilità sociale ed ecologica. Tutti i tessuti sono conformi all'Oeko-Tex® Standard 100 e dal 1999 gli aspetti sociali e ambientali sono stati integrati nel codice aziendale di condotta. Ad oggi la produzione è sottoposta a severi controlli.

The headwear shown in the catalogue is part of our myrtle beach collection.



## PRODOTTI CON RESPONSABILITÀ

### ACCORDO SOCIALE "BSCI"

Come membri della BSCI / Business Social Compliance Initiative' ci impegniamo ad attuare il codice di condotta BSCI come parte dei nostri rapporti commerciali con i nostri produttori e quindi di migliorare le condizioni di lavoro all'interno della nostra filiera e per produrre i nostri tessuti in modo equo. Questo include il nostro chiaro impegno per il diritto dei lavoratori alla libertà di riunione, la protezione contro la discriminazione, e una remunerazione adeguata, vale a dire, almeno il salario minimo nazionale previsto dalla legge. Un altro componente centrale sono le norme di sicurezza sul lavoro. Così garantiamo che le norme di sicurezza sul lavoro (ILO: International Labour Organization) vengano rispettate. Il lavoro minorile, il lavoro forzato o lavori precari non sono tollerati. Diversi dipartimenti di conformità nei paesi produttori, testano tutte le fabbriche a fondo e si assicurano che queste condizioni siano soddisfatte.



### PROTEZIONE DELL'AMBIENTE

Tutti gli articoli myrtle beach e James & Nicholson sono prodotti rispettosi dell'ambiente.

### STANDARD DI QUALITÀ

Istituti certificati testano regolarmente la merce nei paesi produttori secondo i parametri indicati. Inoltre, in collaborazione con SGS, Testex, Hohenstein e altri istituti rinomati, la qualità è continuamente controllata.

### OEKO-TEX® STANDARD 100

Questo standard garantisce che i componenti del prodotto tessili e non tessili non costituiscano una minaccia alla salute.



Made with 100% Organically Grown Cotton Certified by CU853836



Made with 85% Organically Grown Cotton Certified by CU853836



Made with 75% Organically Grown Cotton Certified by CU853836



Made with 50% Organically Grown Cotton Certified by CU853836



### L'ADESIONE AL REGOLAMENTO REACH

Assicuriamo che, quando produciamo i nostri cappellini myrtle beach e i capi JAMES & NICHOLSON, soddisfiamo gli obblighi del Regolamento REACH.

### STANDARD OCS

Durante la produzione dei capi di abbigliamento myrtle beach e JAMES & NICHOLSON, lo scopo dello standard Organic Content Standard è di verificare e tenere traccia dei materiali organici contenuti in un prodotto finito.



## NEW ITEMS

- 10\_8027/8028\_T-SHIRT STRIPED
- 28\_8029/8030\_POLO STRIPED
- 30\_JN873/JN874\_WORKWEAR POLO
- 36\_8021/8022\_SWEAT
- 38\_8023/8024\_HOODY
- 40\_8025/8026/8026K\_ZIP HOODY
- 44\_MB7135\_HEADBAND
- 44\_MB7312\_SCARF
- 45\_8031\_SNEAKER SOCKS
- 45\_8032 SOCKS





## SHIRTS\_ ORGANIC WITH ATTITUDE

Fashionable, colourful or discreet:  
**T-shirts** made of **organic cotton** in a  
multitude of colours and styles **are  
always a good choice.**

New **designs** in **maritime look** perfectly  
round off the fashionable product line  
made of high-quality **single jersey** or  
**slub yarn.**

**Produced fairly** and without genetic  
engineering, all the products of **this  
collection** are **twice as pleasant to wear.**

Indispensable basics -  
**Ahoy and enjoy!**

# NEW\_T-SHIRT STRIPED



8027\_red/white



8028\_navy/white



SIZE S-3XL



SIZE XS-XXL



## 8027\_LADIES' T-SHIRT STRIPED 8028\_MEN'S T-SHIRT STRIPED

- T-shirt dal look marinaio con taschino sul petto
- 100% cotone biologico ring-spun pettinato, single jersey, scollo rotondo
- Orlo arrotolato a doppio strato sulle maniche e sul fondo

- Polsini con elasthan
- Tear off!®-etichetta removibile
- 8027: leggermente sciancrata
- Tessuto esterno (140 g/m<sup>2</sup>): 100% cotone

**8027** XS · S · M · L · XL · XXL

**8028** S · M · L · XL · XXL · 3XL



red/white



atlantic/white



white/navy



navy/white

# LADIES'- & MEN'S-T

**8001\_LADIES'-T**

**8002\_MEN'S-T**

- T-shirt con orlo arrotolato alla moda
- 100% cotone organico pettinato ring-spun, single jersey
- Girocollo
- Maniche con orlo arrotolato
- Tear off!®-etichetta removibile
- 8001: leggermente avvitata, Tessuto esterno (120 g/m<sup>2</sup>): 100% cotone
- 8002: Tessuto esterno (140 g/m<sup>2</sup>): 100% cotone

**8001** XS · S · M · L · XL · XXL

**8002** S · M · L · XL · XXL · 3XL



SIZE XS-XXL



8001\_white

8002\_navy



white

red

navy



grey-heather

black



SIZE S-3XL



# T-POCKET



8003\_red



8004\_white



SIZE XS-XXL

SIZE S-3XL



## 8003\_LADIES'-T POCKET 8004\_MEN'S-T POCKET

- T-shirt con taschino alla moda
- 100% cotone organico pettinato ring-spun, single jersey
- Bande manica con elastan
- Tear off!®-etichetta removibile
- 8003: Con girocollo e leggermente avvitata, tessuto esterno (120 g/m<sup>2</sup>): 100% cotone

- 8004: Con scollo a V e taglio stretto, tessuto esterno (140 g/m<sup>2</sup>): 100% cotone

**8003** XS · S · M · L · XL · XXL  
**8004** S · M · L · XL · XXL · 3XL

# LADIES' CASUAL-T



SIZE XS-XXL



soft-grey

## 8005\_LADIES' CASUAL-T

- T-shirt donna in stile casual
  - 100% cotone organico pettinato ring-spun, single jersey
  - Basso scollo rotondo, spalle sovrapposte
  - Maniche corte roll-up
  - Polsini con elastan
  - Fit casual
  - Tear off!®-etichetta removibile
  - Tessuto esterno (120 g/m<sup>2</sup>): 100% cotone
- XS · S · M · L · XL · XXL



white

soft-pink



soft-grey

black



soft-green



# BASIC-T



SIZE XS-XXL



SIZE S-3XL



## 8007\_LADIES' BASIC-T 8008\_MEN'S BASIC-T

- T-shirt classica
- 100% cotone organico pettinato ring-spun, single jersey
- Girocollo
- Polsini con elastan
- Tear off!®-etichetta removibile

- 8007: Leggermente avvitata, tessuto esterno (120 g/m<sup>2</sup>): 100% cotone
- 8008: Tessuto esterno (140 g/m<sup>2</sup>): 100% cotone

8007 XS · S · M · L · XL · XXL  
8008 S · M · L · XL · XXL · 3XL



# GIRLS' & BOYS' BASIC-T



Made with 100%  
Organically Grown Cotton  
Certified by CUBS3836



SIZE XS-XXL



## 8007G\_GIRLS' BASIC-T

## 8008B\_BOYS' BASIC-T

- T Shirt classica per ragazzi
- 100% cotone organico pettinato ring-spun, single jersey
- Collo rotondo
- Polsini con elastane
- Tear off!®-etichetta removibile
- 8007G: Leggermente avvitata
- Tessuto esterno (140 g/m<sup>2</sup>): 100% cotone

<b>8007G</b>	XS	S	M	L	XL	XXL
	98/104	110/116	122/128	134/140	146/152	158/164
<b>8008B</b>	XS	S	M	L	XL	XXL
	98/104	110/116	122/128	134/140	146/152	158/164



# SLUB-T

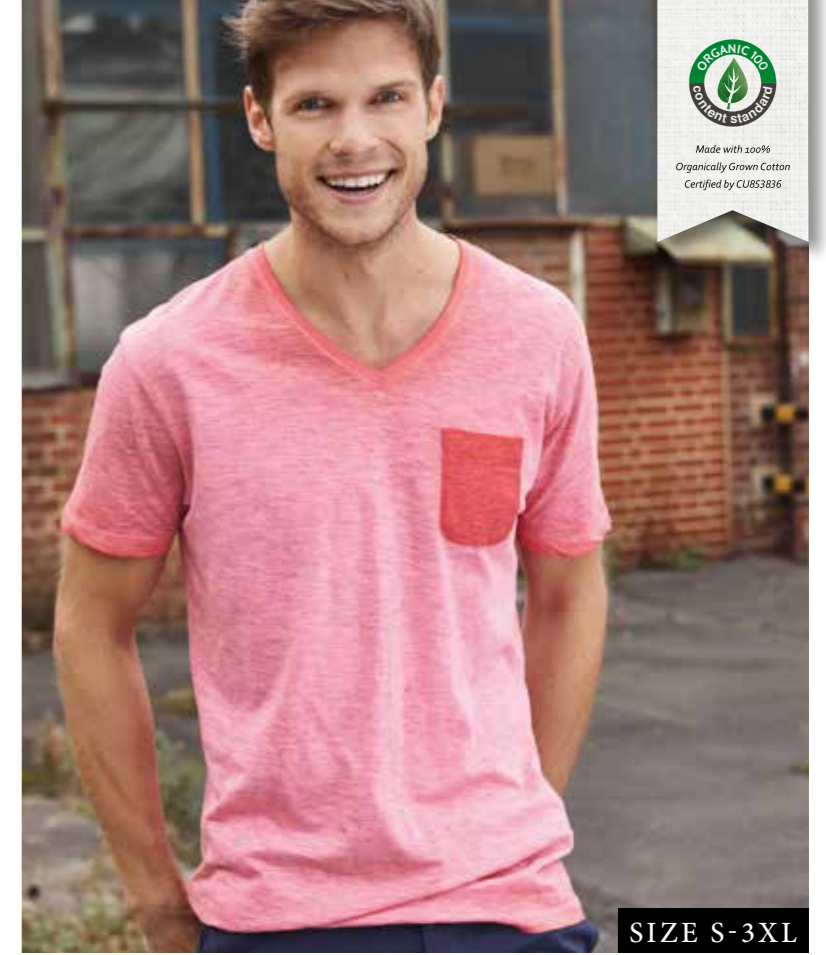
**8015\_LADIES' SLUB-T**

**8016\_MEN'S SLUB-T**

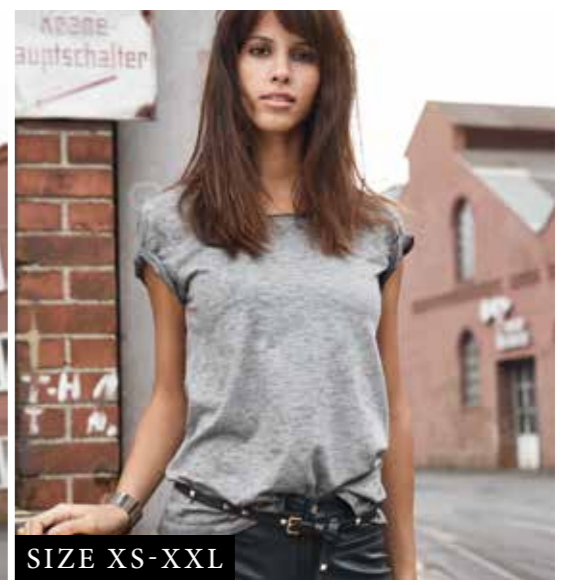
- T shirt stile vintage
- Single jersey in cotone organico pettinato ring-spun e fiammato in elaborata tecnica di stampa a spray
- 8015: Doppio strato su scollatura e maniche, leggermente avvitata, tessuto esterno (130 g/m<sup>2</sup>): 100% cotone
- 8016: Collo a V, polsini in elastane, taschino sul petto in colore contrastante, tessuto esterno (150 g/m<sup>2</sup>): 100% cotone

**8015** XS · S · M · L · XL · XXL

**8016** S · M · L · XL · XXL · 3XL



SIZE S-3XL



SIZE XS-XXL

# LADIES' SLUB-TOP



SIZE XS-XXL



chili

## 8017\_LADIES' SLUB-TOP

- Slub Top donna in stile vintage
- Single jersey in cotone organico pettinato ring-spun e fiammato in elaborata tecnica di stampa a spray
- Bordo del colletto a doppio strato
- Strette bande sul collo e giro manica
- Leggermente avvitata
- Tessuto esterno (130 g/m<sup>2</sup>): 100% cotone

XS · S · M · L · XL · XXL



soft-pink chili light-grey horizon-blue



denim graphite dusty-olive



Made with 100%  
Organically Grown Cotton  
Certified by CUBS3836



## POLOS\_ CLASSICS WITH STYLE

**Feel good, look good:** polo shirts by JAMES & NICHOLSON are **timeless classics** which suit any type of occasion.

Tasteful details such as **breast pockets and side slits** will impress you with **unfailing casualness**.

All the poloshirts have been **independently certified** and have been produced under **controlled working conditions**. On top of that, this collection is extremely pleasant to wear.

Everyday-wear with a casual touch – **Say yes to a timeless classic!**

# NEW\_POLO STRIPED

SIZE XS-XXL



SIZE S-3XL



8029\_navy/white



8030\_atlantic/white



red/white

atlantic/white

white/navy

navy/white

## 8029\_LADIES' POLO STRIPED 8030\_MEN'S POLO STRIPED

- Polo dal look marinaio con taschino sul petto
- Raffinato cotone piqué realizzato in 100% cotone biologico ring-spun pettinato
- Colletto polo lavorato a maglia, polsini, taschino, bottoni e interno bottoniera in colore a contrasto
- Spacchi laterali
- Tear off!®-etichetta removibile

- 8029: taglio sciancato, 5 bottoni
- 8030: 3 bottoni
- Tessuto esterno (180 g/m<sup>2</sup>): 100% cotone

**8029** XS · S · M · L · XL · XXL  
**8030** S · M · L · XL · XXL · 3XL



# NEW\_WORKWEAR POLO



60° TUMBLE DRY  
SIZE XS-6XL



JN873\_orange



JN874\_carbon

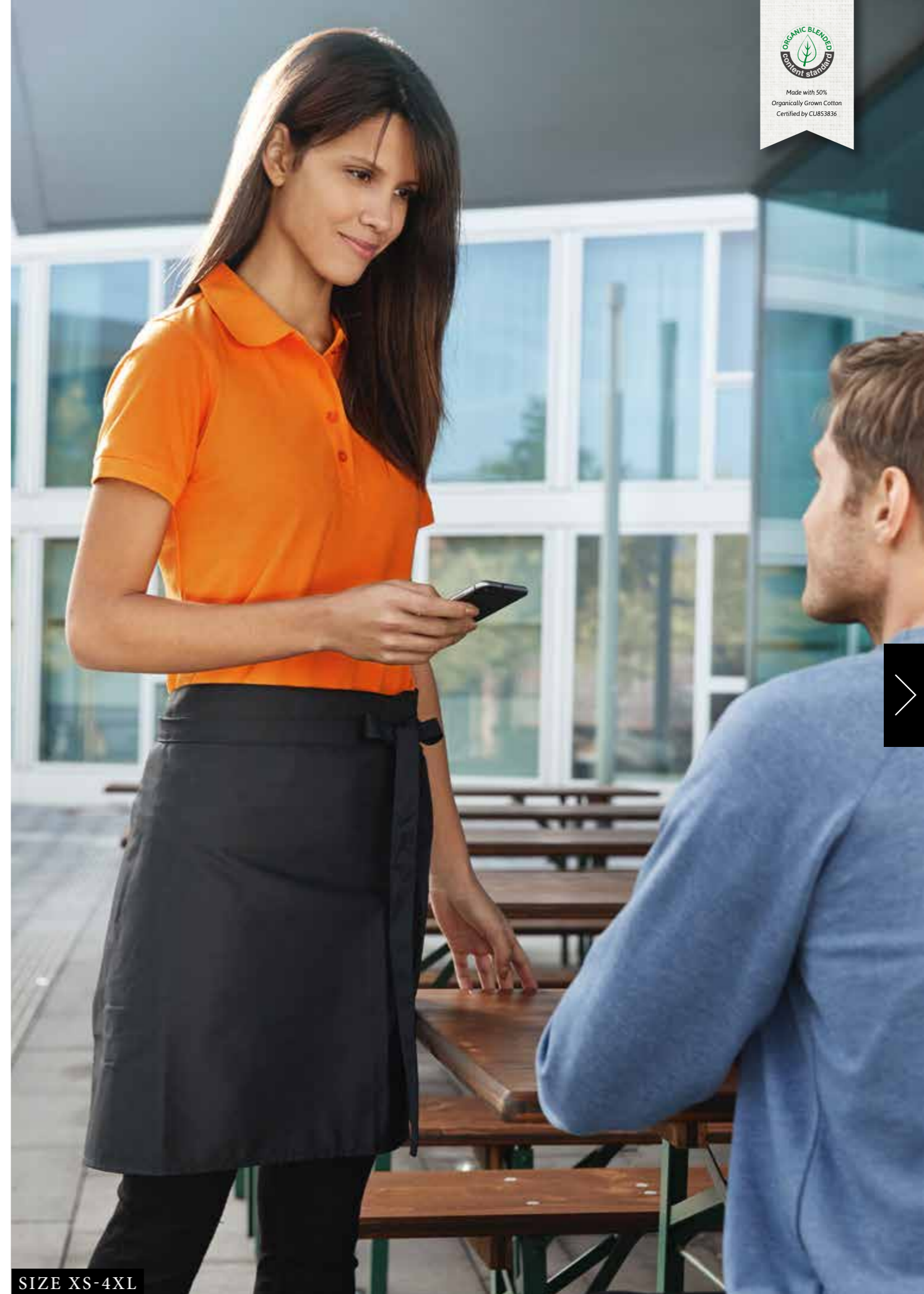
## JN873\_LADIES' BIO WORKWEAR POLO JN874\_MEN'S BIO WORKWEAR POLO

- Polo di facile manutenzione e resistente
- Mix di materiali con cotone biologico ring-spun pettinato e poliestere per resistenza al lavaggio e indeformabilità ottimali
- Colletto polo e bordo manica lavorati a mano
- Fettuccia di rifinitura sul collo
- JN873: bottoniera con 4 bottoni, spacchi laterali

- JN874: bottoniera con 3 bottoni
- Lavabile a 60 °, adatta all'asciugatrice
- Tessuto esterno (200 g/m<sup>2</sup>): 50% cotone, 50% poliestere

JN873 XS · S · M · L · XL · XXL · 3XL · 4XL

JN874 XS · S · M · L · XL · XXL · 3XL · 4XL · 5XL · 6XL



SIZE XS-4XL



# BASIC POLO

SIZE S-3XL



**8009\_LADIES' BASIC POLO**

**8010\_MEN'S BASIC POLO**

- Polo classica
- Fine piquè di 100% cotone organico pettinato ring-spun
- Collo e polsini lavorati a maglia
- Bottoni tono su tono, spacchetti laterali
- Tear off!®-etichetta removibile
- 8009: avvitata, 4 bottoni
- 8010: 2 bottoni
- Tessuto esterno (180 g/m<sup>2</sup>): 100% cotone

**8009** S · M · L · XL · XXL

**8010** S · M · L · XL · XXL · 3XL



SIZE S-XXL





## SWEATS\_ MUST-HAVE STREETWEAR

Ultra-comfortable, stylish and **extremely pleasant to wear**: the new sweats and hoodies will make you feel good.

They are **extremely comfortable** thanks to a **characteristic hood, kangaroo pocket, raglan sleeves, French terry** and **soft, ring-spun cotton**.

All our sweats and hoodies have been **certified** according to **OEKO-Tex Standard 100**. All of their components are harmless to health.

Fashion favourites with streetwear character – **Urban flair at its best!**

# NEW\_SWEAT



SIZE XS-3XL



SIZE S-5XL

## 8021\_LADIES' SWEAT 8022\_MEN'S SWEAT

- Felpa classica con maniche a raglan
  - Cotone french terry di alta qualità, 85% cotone biologico ring-spun pettinato
  - Scollo rotondo classico, fettuccia di rifinitura sul collo
  - Collo e polsini con elasthan
  - Lunetta interna
  - Tear off!®-etichetta removibile
  - 8021: leggermente sciancrata
  - Tessuto esterno (300 g/m<sup>2</sup>): 85% cotone, 15% poliestere
- 8021** XS · S · M · L · XL · XXL · 3XL  
**8022** S · M · L · XL · XXL · 3XL · 4XL · 5XL





SIZE S-5XL



8023\_black-heather



8024\_glacier-melange

Tear off!  
LABEL

**8023\_LADIES' HOODY**  
**8024\_MEN'S HOODY**

- Felpa con cappuccio con maniche a raglan
- Cotone di alta qualità con interno ruvido
- 85% cotone biologico ring-spun pettinato
- Cappuccio a doppio strato con cordino
- Cuciture di separazione laterali nella parte anteriore, tasca a marsupio
- Polsini con elastan
- Tear off!®-etichetta removibile
- 8023: leggermente sciancrata
- Tessuto esterno (300 g/m<sup>2</sup>): 85% cotone, 15% poliestere

**8023** XS · S · M · L · XL · XXL · 3XL

**8024** S · M · L · XL · XXL · 3XL · 4XL · 5XL

# NEW\_HOODY



SIZE XS-3XL

# NEW\_ZIP HOODY



SIZE XS-XXL



SIZE S-5XL



SIZE XS-3XL



## 8025\_LADIES' ZIP HOODY

## 8026\_MEN'S ZIP HOODY

- Giacca in felpa con cappuccio e cerniera
- Cotone french terry di alta qualità
- 85% cotone biologico ring-spun pettinato
- Cappuccio a doppio strato con cordino
- Cuciture di separazione laterali nella parte anteriore, tasca a marsupio
- Polsini con elastan
- Cerniera YKK
- Tear off!®-etichetta removibile
- 8025: leggermente sciancrata
- Tessuto esterno (300 g/m<sup>2</sup>): 85% cotone, 15% poliestere

8025 XS · S · M · L · XL · XXL · 3XL

8026 S · M · L · XL · XXL · 3XL · 4XL · 5XL



8025\_ash

8026\_royal-heather



8026K\_acid-yellow

8026K\_glacier-melange

## 8026K\_CHILDREN'S ZIP HOODY

- Giacca in felpa con cappuccio e cerniera
- Cotone french terry di alta qualità
- 85% cotone biologico ring-spun pettinato
- Cappuccio a doppio strato senza cordino
- Cuciture di separazione laterali nella parte anteriore, tasca a marsupio
- Polsini con elastan
- Cerniera YKK
- Tear off!®-etichetta removibile
- Tessuto esterno (300 g/m<sup>2</sup>): 85% cotone, 15% poliestere

XS S M L XL XXL  
98/104 110/116 122/128 134/140 146/152 158/164





## ACCESSORIES\_ COMPLETE THE LOOK

Cotton from head to toe: myrtle beach **accessories** made of **organic cotton** complement every product to perfection.

High-quality **headwear**, a light **summer scarf** and matching **socks** complete the outfit and set stylish accents.

**Produced in an environmentally friendly way** - we can say with a clear conscience that these **accessories** add that **certain something to every outfit**.

Ideal for casual urban looks -  
**Essential accessories have it all!**



Made with 100%  
Organically Grown Cotton  
Certified by CU853836



## NEW\_BIO COTTON SCARF



### MB7312\_BIO COTTON SCARF

- Morbido scialle in cotone
  - Corte frange sottili lungo il bordo
  - Combinazioni di colori moderne
  - Tessuto esterno (65 g/m<sup>2</sup>): 100% cotone
- 180 x 50 cm

## NEW\_BIO SOCKS



### 8032\_BIO SOCKS

- Calze classiche con elevata percentuale di cotone biologico
  - Banda elastica con Lycra®
  - Cucitura piatta
  - Punta e tallone rinforzati
  - Tessuto esterno: 75% cotone, 23% poliammide, 2% elasthan
- 35-38 · 39-41 · 42-44 · 45-47



## NEW\_BIO COTTON HEADBAND



### MB7135\_BIO COTTON HEADBAND

- Fascia extra-larga
  - 100% cotone biologico ring-spun pettinato, single jersey
  - Tear off!®-etichetta removibile
  - Tessuto esterno (140 g/m<sup>2</sup>): 100% cotone
- One Size



Tear off  
LABEL

## NEW\_BIO SNEAKER SOCKS



### 8031\_BIO SNEAKER SOCKS

- Calze corte classiche con elevata percentuale di cotone biologico
  - Banda elastica con Lycra®
  - Cucitura piatta
  - Punta e tallone rinforzati
  - Tessuto esterno: 75% cotone, 23% poliammide, 2% elasthan
- 35-38 · 39-41 · 42-44 · 45-47







Made with 100%  
Organically Grown Cotton  
Certified by CUBS2836

# BIO COTTON BEANIE



## MB7113\_BIO COTTON BEANIE

- Cuffia in stile casual e fashion
- Orlo 100% cotone organico pettinato ring-spun, single jersey
- Tear off!®-etichetta removibile
- Tessuto esterno (120 g/m<sup>2</sup>): 100% cotone

One Size



black-heather

light-denim-melange



carmine-red-melange



wine



light-denim-melange



navy



grey-heather



graphite



black



black-heather



## KEEN ON MORE ORGANIC COTTON?

The JAMES & NICHOLSON **SPA COLLECTION**  
combines wellness with sustainability.

